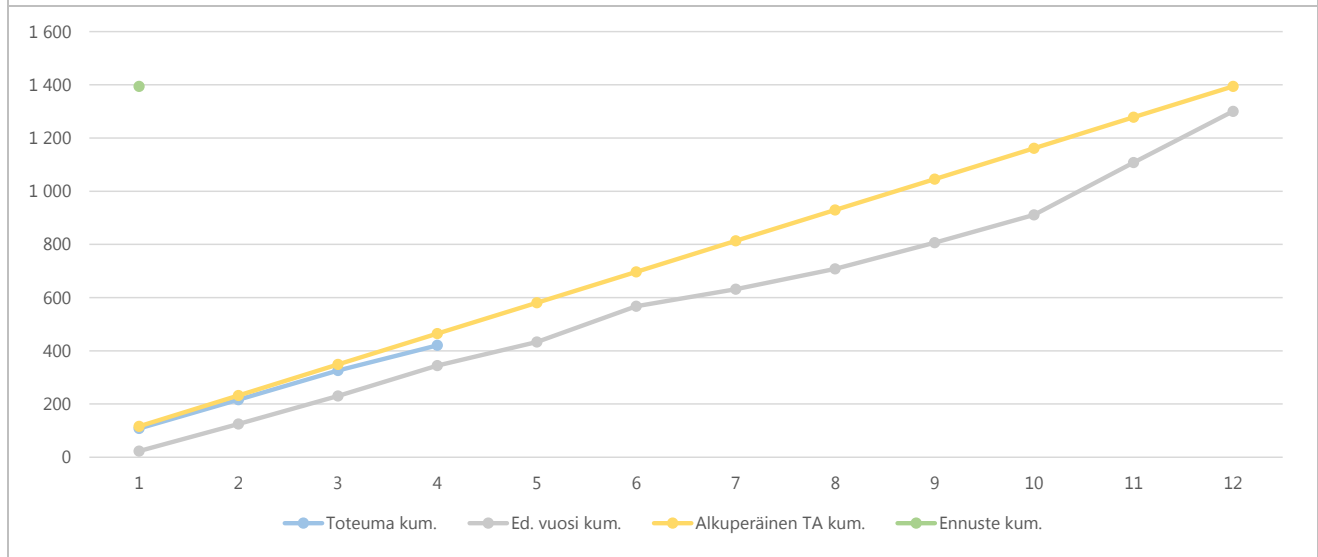
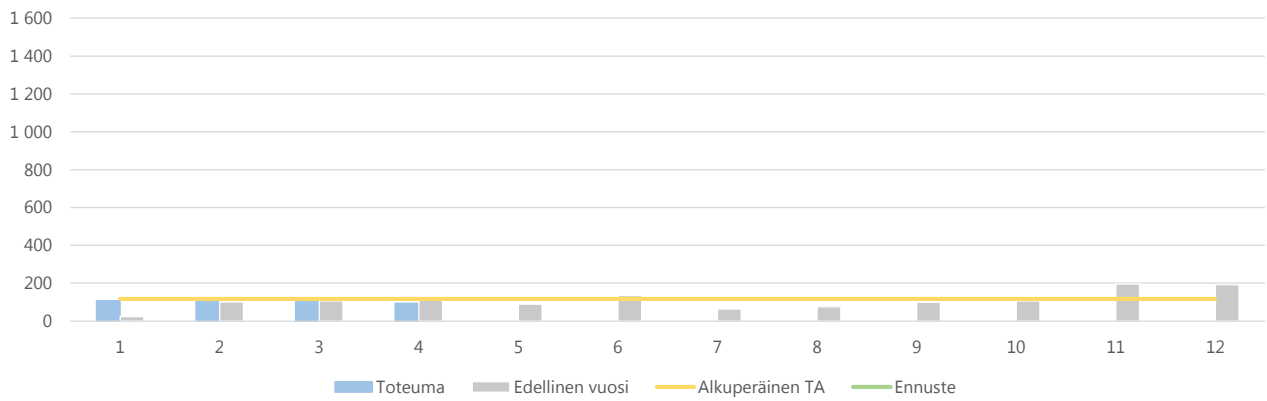


1) Tuloslaskelma (käyttötalous) €1 000	* MTA = muutettu talousarvio		** TA = alkuperäinen talousarvio		Ennuste		Ennuste		TP		Ennuste	
	Kum. 4/2019	Tot.-% / MTA*	Kum. 4/2018	Tot.-% / TP 2018	MTA 2019*	2019	/ MTA*	TA 2019**	/ TA**	2018	/ TP 2018	Ennuste
Toimintatuotot	421	30,2%	344	26,5%	1 394	1 394	100,0 %	1 394	100,0%	1 300	107,2%	
Myyntituotot	7	13,4%	7	13,4%	53	53	100,0 %	53	100,0%	49	108,9%	
Maksutuotot	296	27,8%	242	24,7%	1 067	1 067	100,0 %	1 067	100,0%	981	108,7%	
Tuet ja avustukset	31	383,4%	11	85,4%	8	8	100,0 %	8	100,0%	12	64,1%	
Muut toimintatuotot	86	32,4%	85	32,9%	267	267	100,0 %	267	100,0%	258	103,1%	
Toimintakulut	-2 813	33,2%	-2 716	31,9%	-8 474	-8 494	100,2 %	-8 474	100,2%	-8 520	99,7%	
Henkilöstökulut	-1 056	31,2%	-996	30,0%	-3 384	-3 384	100,0 %	-3 384	100,0%	-3 322	101,9%	
Palvelujen ostot	-536	36,7%	-474	32,7%	-1 460	-1 460	100,0 %	-1 460	100,0%	-1 448	100,9%	
Aineet, tarvikkeet ja tavarat	-191	37,9%	-186	38,8%	-504	-504	100,0 %	-504	100,0%	-479	105,2%	
Avustukset	-41	19,1%	-69	22,3%	-213	-213	100,0 %	-213	100,0%	-311	68,5%	
Muut toimintakulut	-990	34,0%	-990	33,5%	-2 913	-2 933	100,7 %	-2 913	100,7%	-2 961	99,1%	
Toimintakate	-2 393	33,8%	-2 372	32,8%	-7 080	-7 100	100,3 %	-7 080	100,3%	-7 220	98,3%	
Rahoitustuotot ja -kulut										0		
Vuosikate	-2 393	33,8%	-2 372	32,8%	-7 080	-7 100	100,3 %	-7 080	100,3%	-7 220	98,3%	
Poistot ja arvonalentumiset	-58		-56	34,7%						-160		
Tilikauden tulos	-2 451	34,6%	-2 427	32,9%	-7 080	-7 100	100,3 %	-7 080	100,3%	-7 380	96,2%	
Tilikauden yli-/alijäämä	-2 451	34,6%	-2 427	32,9%	-7 080	-7 100	100,3 %	-7 080	100,3%	-7 380	96,2%	

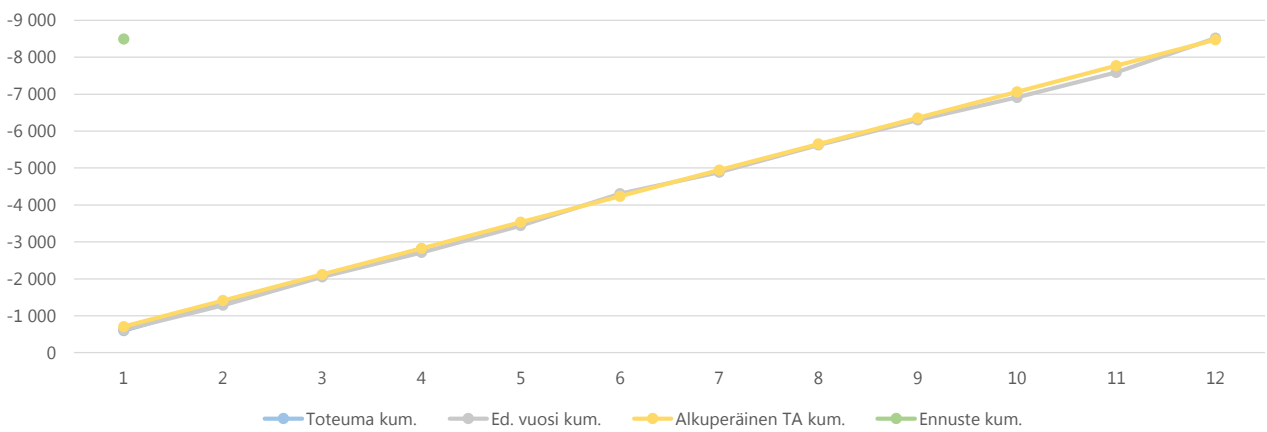
2a) Kumulatiiviset toimintatuotot
(vertailu edelliseen vuoteen, muutettuun talousarvioon ja ennusteeseen)
€1 000



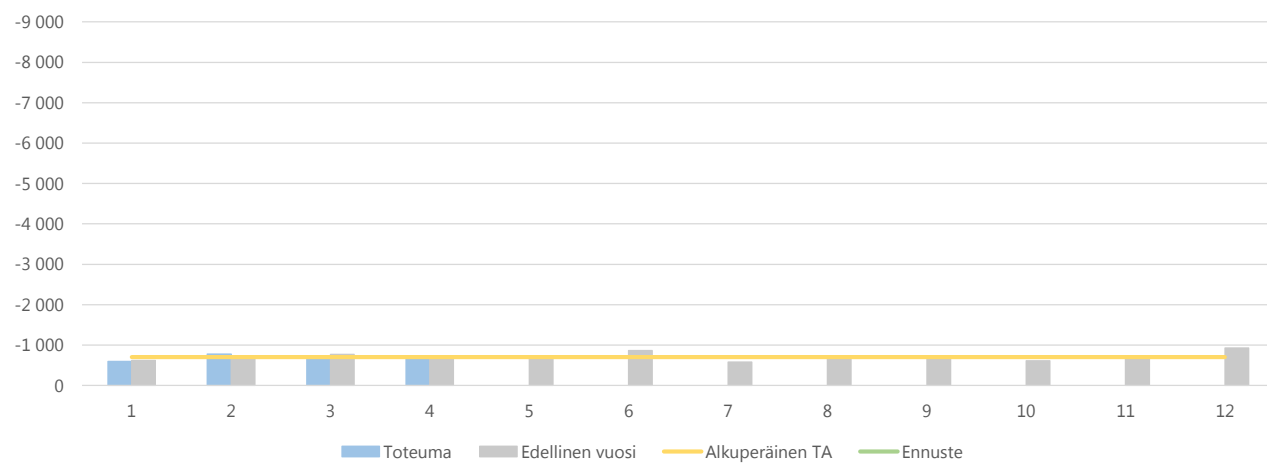
2b) Toimintatuottojen kuukausitoteumat
 (vertailu edelliseen vuoteen, muutettuun talousarvioon ja ennusteeseen)
 €1 000



3a) Kumulatiiviset toimintakulut
 (vertailu edelliseen vuoteen, muutettuun talousarvioon ja ennusteeseen)
 €1 000



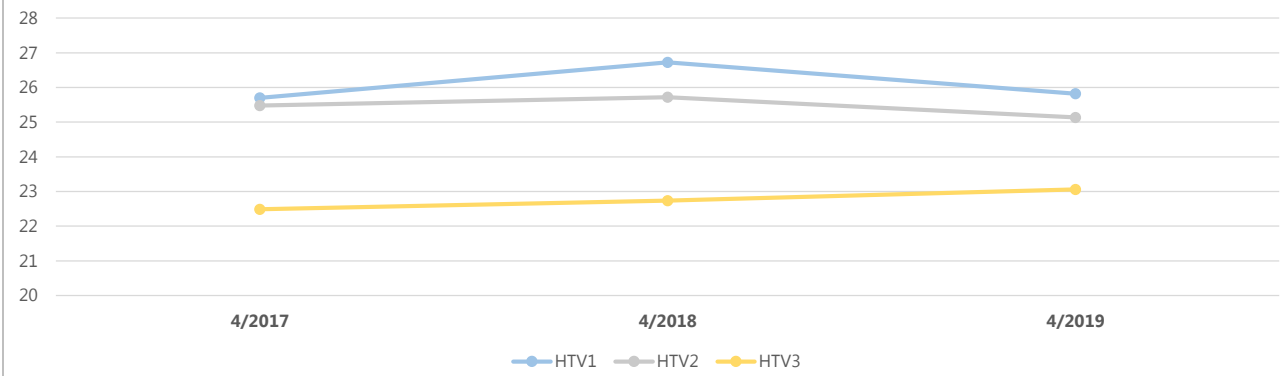
3b) Toimintakulujen kuukausitoteumat
 (vertailu edelliseen vuoteen, muutettuun talousarvioon ja ennusteeseen)
 €1 000



4) Toimintatuotot yksiköittäin €1 000	* MTA = muutettu talousarvio		** TA = alkuperäinen talousarvio		MTA 2019*	Ennuste 2019	Ennuste / MTA*	TA 2019**	Ennuste / TA**	TP 2018	Ennuste / TP 2018
	Kum. 4/2019	Tot.-% / MTA*	Kum. 4/2018	Tot.-% / TP 2018							
183450 Kulttuuri	76	26,3%	53	19,5%	288	288	100,0%	288	100,0%	269	106,9%
183460 Vapaa-aika	345	31,2%	292	28,3%	1 107	1 107	100,0%	1 107	100,0%	1 031	107,3%
Yhteensä	421	30,2%	344	26,5%	1 394	1 394	100,0%	1 394	100,0%	1 300	107,2%

5) Toimintakulut yksiköittäin €1 000	* MTA = muutettu talousarvio		** TA = alkuperäinen talousarvio		Ennuste 2019	Ennuste / MTA*	Ennuste TA 2019**	Ennuste / TA**	TP 2018	Ennuste / TP 2018
	Kum. 4/2019	Tot.-% / MTA*	Kum. 4/2018	Tot.-% / TP 2018						
183450 Kulttuuri	-1 169	31,9%	-1 101	30,8%	-3 670	100,0%	-3 670	100,0%	-3 569	102,8%
183460 Vapaa-aika	-1 644	34,2%	-1 615	32,6%	-4 804	100,4%	-4 804	100,4%	-4 951	97,4%
Yhteensä	-2 813	33,2%	-2 716	31,9%	-8 474	100,2%	-8 474	100,2%	-8 520	99,7%

6a) Kumulatiiviset henkilötyövuodet (HTV1, HTV2 ja HTV3)



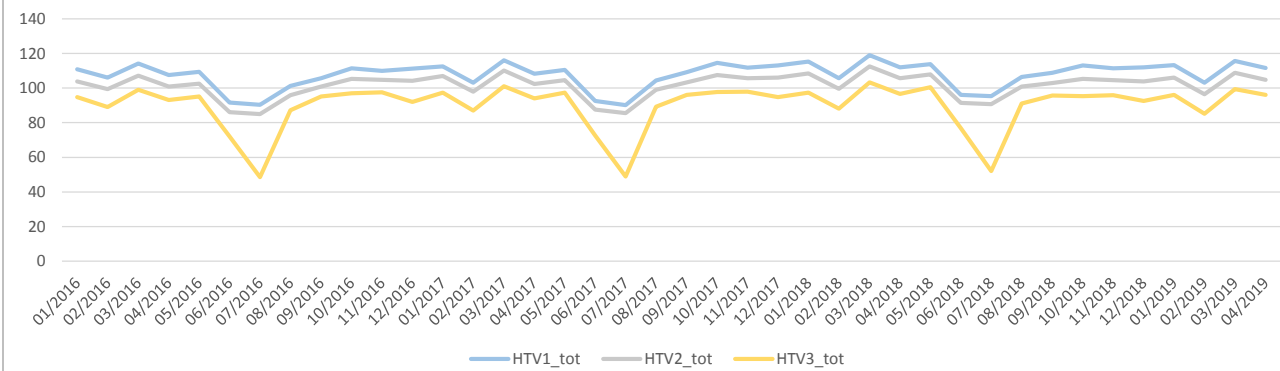
	4/2017	4/2018	Muutos	Muutos	4/2019	Muutos	Muutos
HTV1	25,7	26,7	1,0	4,0 %	25,8	-0,9	-3,4 %
HTV2	25,5	25,7	0,2	0,9 %	25,1	-0,6	-2,3 %
HTV3	22,5	22,7	0,2	1,1 %	23,1	0,3	1,4 %

HTV1 = palveluksessaolopäivien lukumäärä kalenteripäivinä / 365 * (osa-aikaprosentti/100)

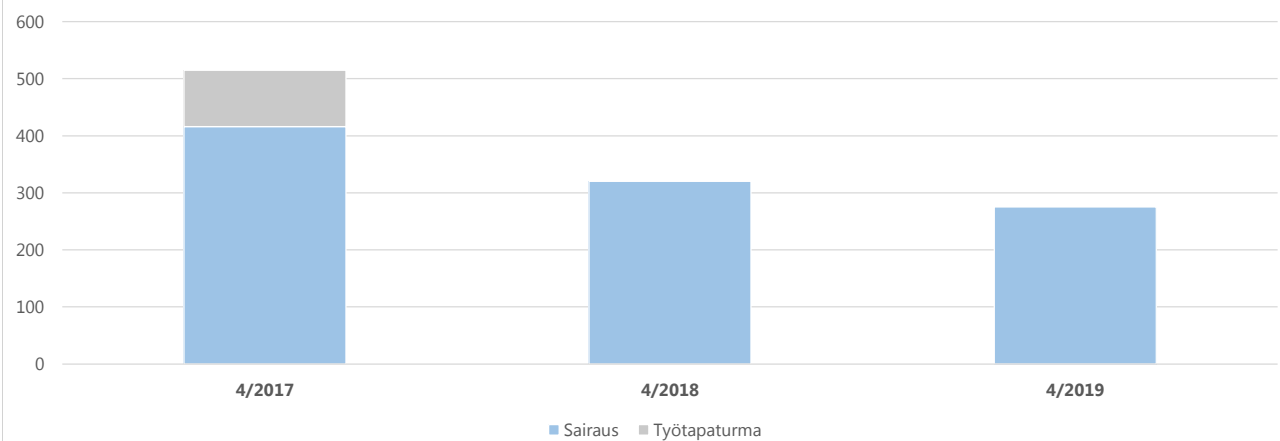
HTV2 = palkallisten palveluksessaolopäivien lukumäärä kalenteripäivinä / 365 * (osa-aikaprosentti/100)

HTV3 = palveluksessaolopäivien (vähennetty kaikki poissaolot) lkm kalenteripäivinä / 365 * (osa-aika-%/100)

6b) Henkilötyövuosien kuukausitoteumat (HTV1, HTV2 ja HTV3)

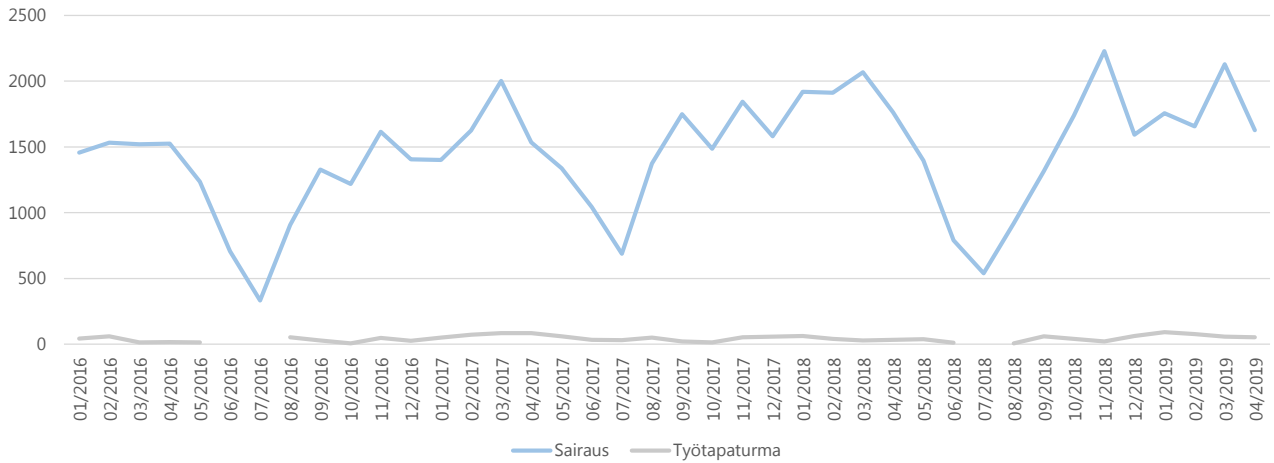


7a) Kumulatiiviset terveisperusteiset (= sairaus ja työtaturma) poissaolot kalenteripäivät

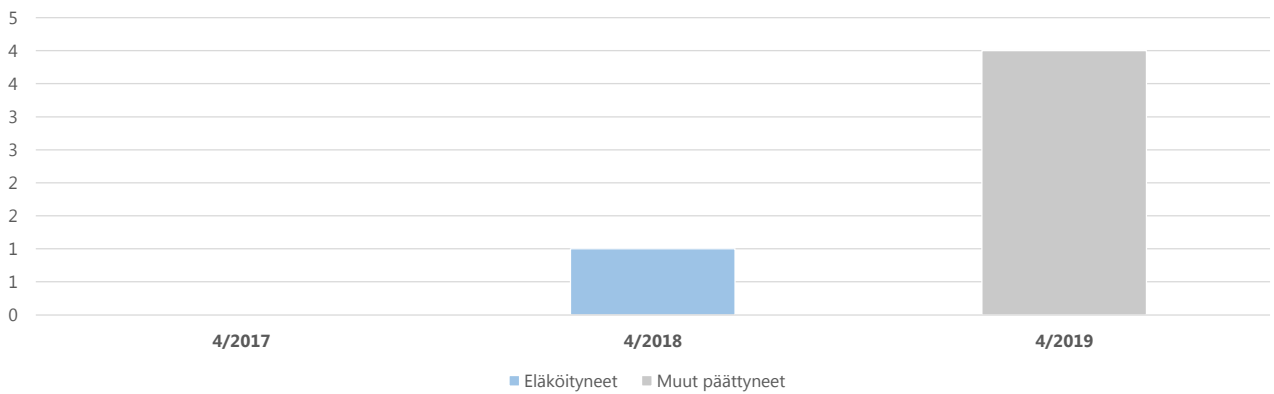


	4/2017	4/2018	Muutos	Muutos	4/2019	Muutos	Muutos
Sairaus	416	320	-96	-23,1 %	275	-45	-14,1 %
Työtaturma	99	-99	-99	-100,0 %			
Yhteensä	515	320	-195	-37,9 %	275	-45	-14,1 %

7b) Terveysperusteisten (= sairaus ja työtapaturma) poissaolojen kuukausitoteumat kalenteripäivät



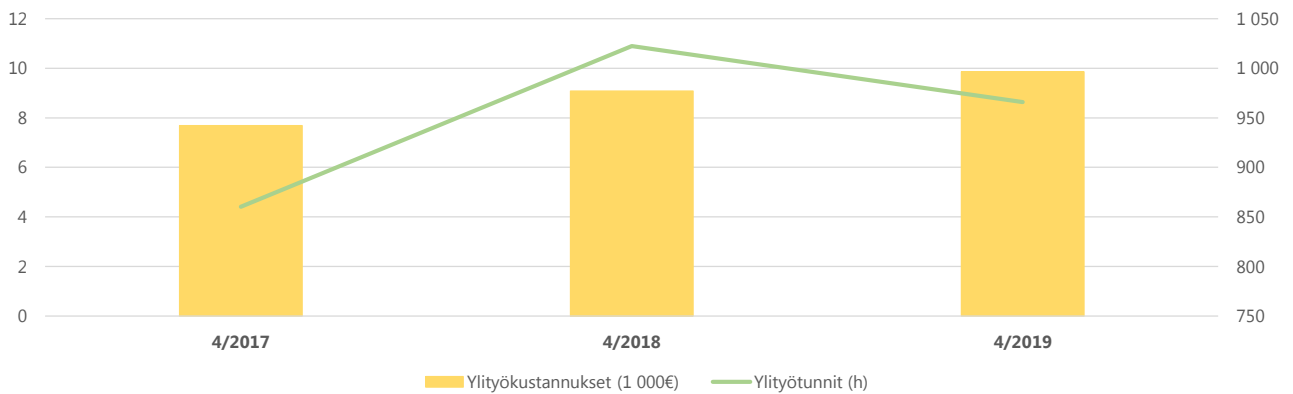
8) Kumulatiiviset vakituisen henkilöstön päätyneet palvelussuhteet



	4/2017	Vaiht.-%	4/2018	Vaiht.-%	Muutos	4/2019	Vaiht.-%	Muutos
Vakit, päätyneet palvelussuhteet			1	1,5 %		4	6,3 %	300,0 %
- joista eläköityneet			1	1,5 %				-100,0 %
Vakituisen henkilöstön lukumäärä	67		67			63		-6,0 %

Vaihtuvuus% = Vakituisten päätyneet palvelussuhteet / vakituisen henkilöstön lukumäärä

9) Kumulatiiviset ylityökustannukset (1 000 €) ja -tunnit (h)



	4/2017	4/2018	Muutos	Muutos	4/2019	Muutos	Muutos
Ylityökustannukset (1 000€)	8	9	1	18,3 %	10	1	8,5 %
Ylityötunnit (h)	860	1 022	162	18,8 %	966	-56	-5,5 %